

Gründungsgeschehen in Deutschland

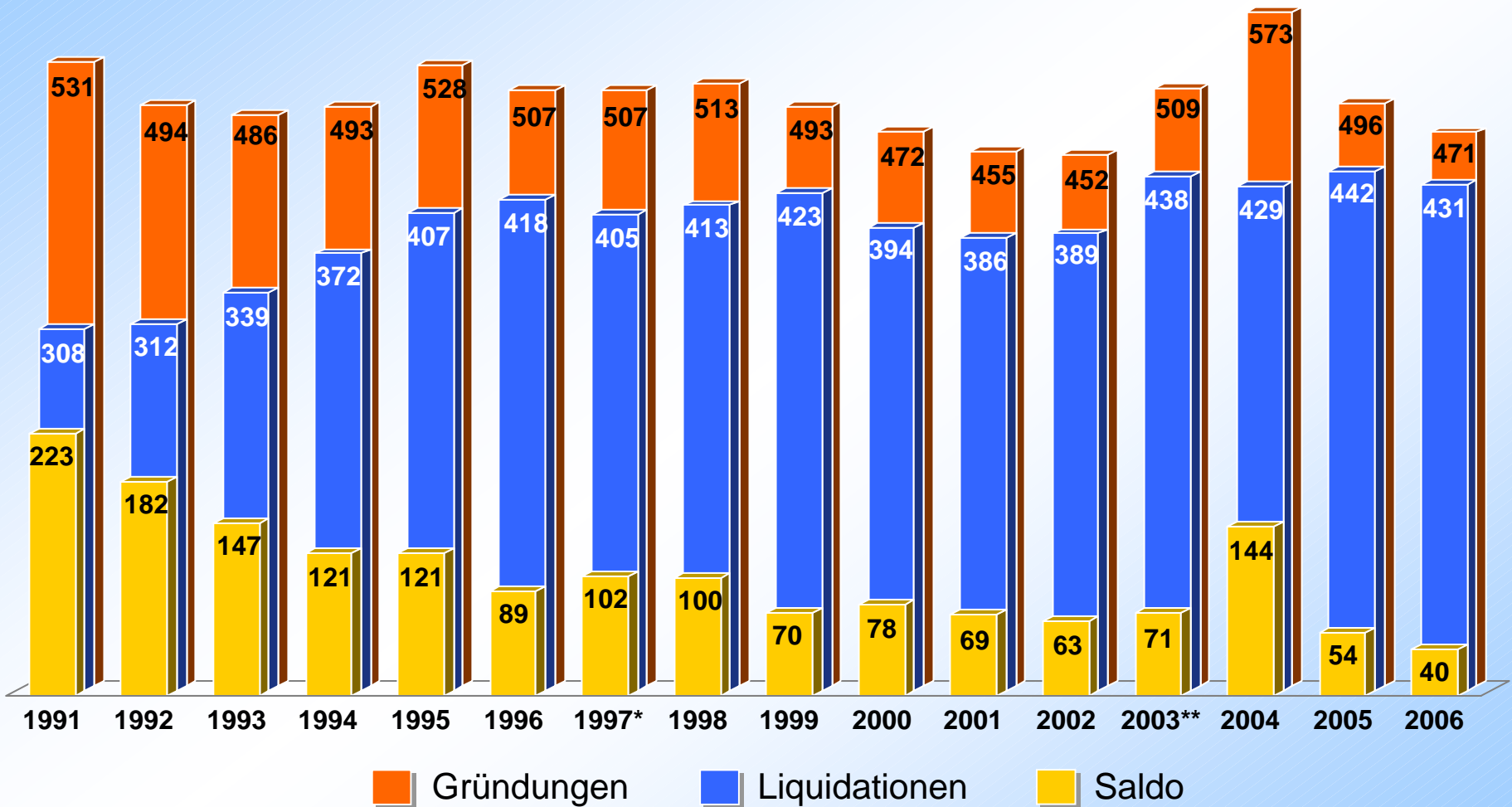
**Sitzung des Bund-Länder-Ausschusses „Mittelstand“
27./28. September 2007 in Speyer**

von

**Prof. Dr. Frank Wallau
Institut für Mittelstandsforschung Bonn**

Gründungen und Liquidationen 1991 - 2006 in Deutschland

in Tausend



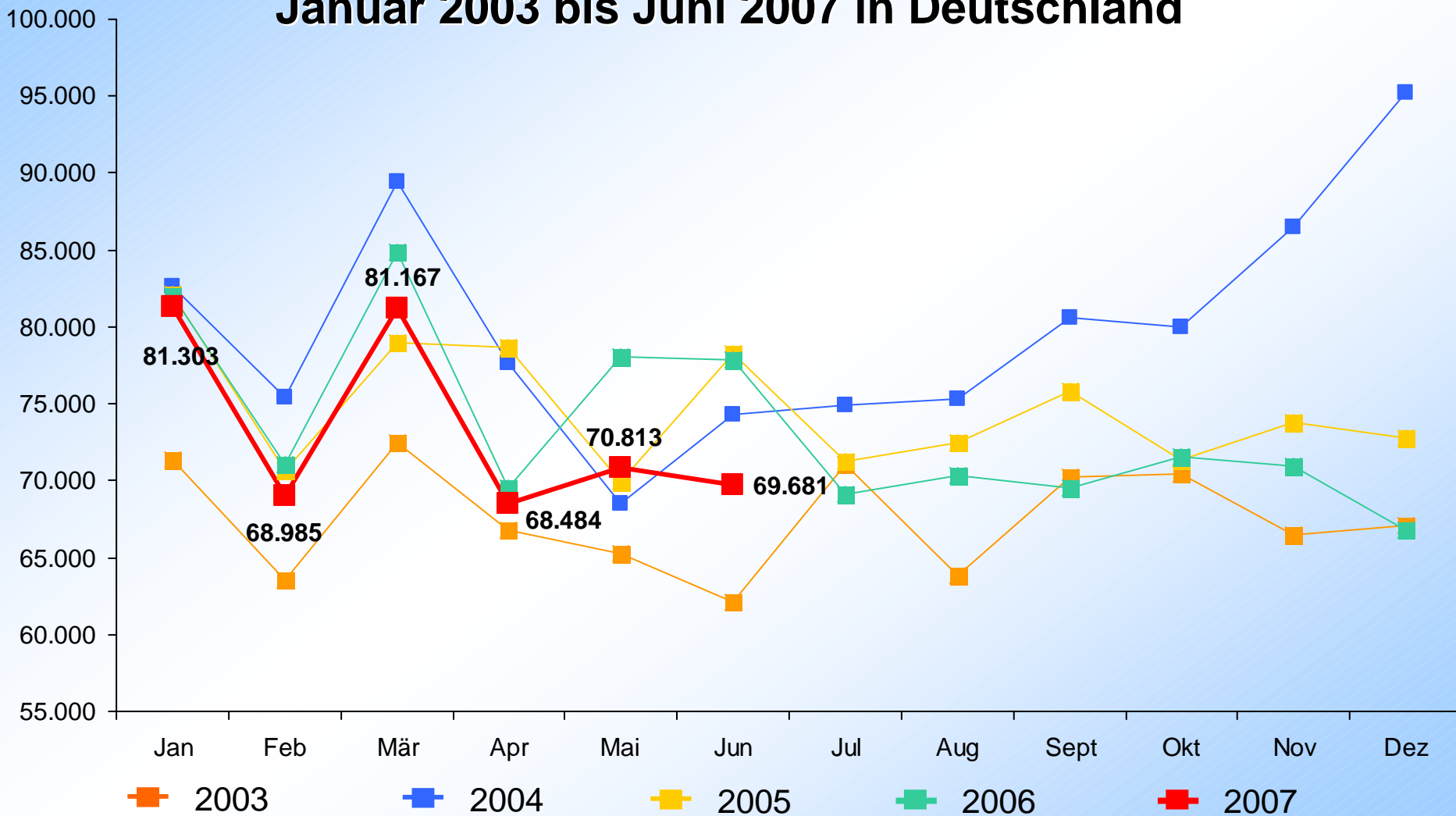
■ Gründungen
 ■ Liquidationen
 ■ Saldo

* Seit 1997 Neuberechnung auf Basis der vom Statistischen Bundesamt bundeseinheitlich erfassten Gewerbean- und -abmeldungen

** Seit 2003 Änderung in der Gewerbelindestatistik, deshalb Modifizierung der Berechnungsmethode des IfM Bonn. Zahlen nur eingeschränkt mit Vorjahreswerten vergleichbar.

Gewerbebeanmeldungen¹⁾

Januar 2003 bis Juni 2007 in Deutschland



1) Ohne Automatenaufsteller und Reisegewerbe. Ohne Freie Berufe.

Quelle: STATISTISCHES BUNDESAMT: Gewerbeanzeigen, versch. Jahrgänge

Gewerbeanmeldungen lt. Statistischem Bundesamt 1. Halbjahr 2007

Deutschland: 440.433

Neuerrichtung
367.348

Zuzug
37.606

Übernahme
35.479

Neugründung
365.235

Umwandlung
2.113

Rechtsform-
wechsel
7.285

Gesellschafter-
eintritt
2.429

Erbfolge,
Kauf, Pacht
25.765

Betriebs-
gründung
79.752

Sonstige
Neugründung
285.483

Betriebs-
gründung einer
Hauptnieder-
lassung
52.436

Betriebs-
gründung einer
Zweignieder-
lassung /
unselbst.
Zweigstelle
27.316

Gründung eines Kleingewerbetreibenden (KGT)
163.302

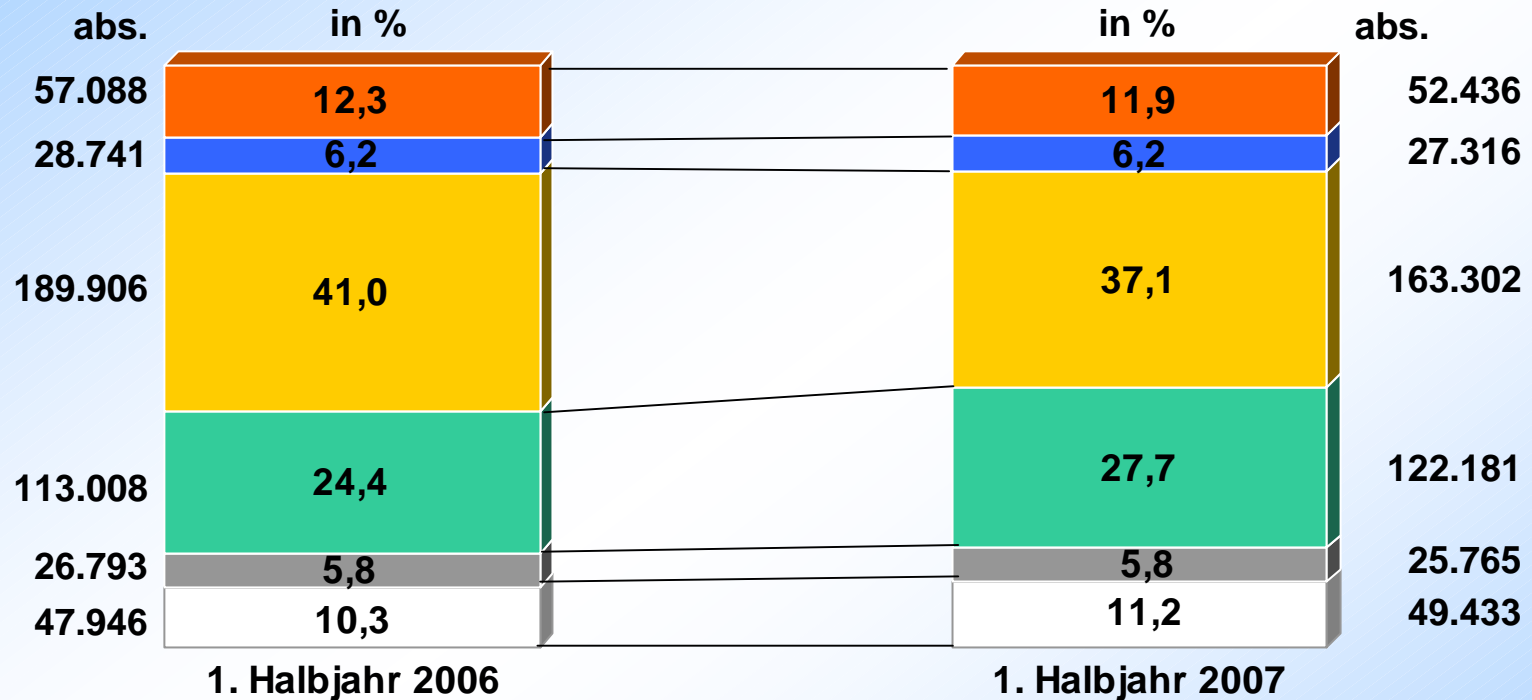
Nebenerwerbs-
gründung
122.181

„Echte“ Gründung
eines KGT
(lt. Schätzung des IfM
Bonn 90 % der KGT)
146.972

„Unechte“ Gründung
eines KGT
16.330

Existenzgründungen lt. IfM Bonn 1. Halbjahr 2007 in Deutschland
225.173

Struktur der Gewerbebeanmeldungen in Deutschland im 1. Halbjahr 2006 und 2007

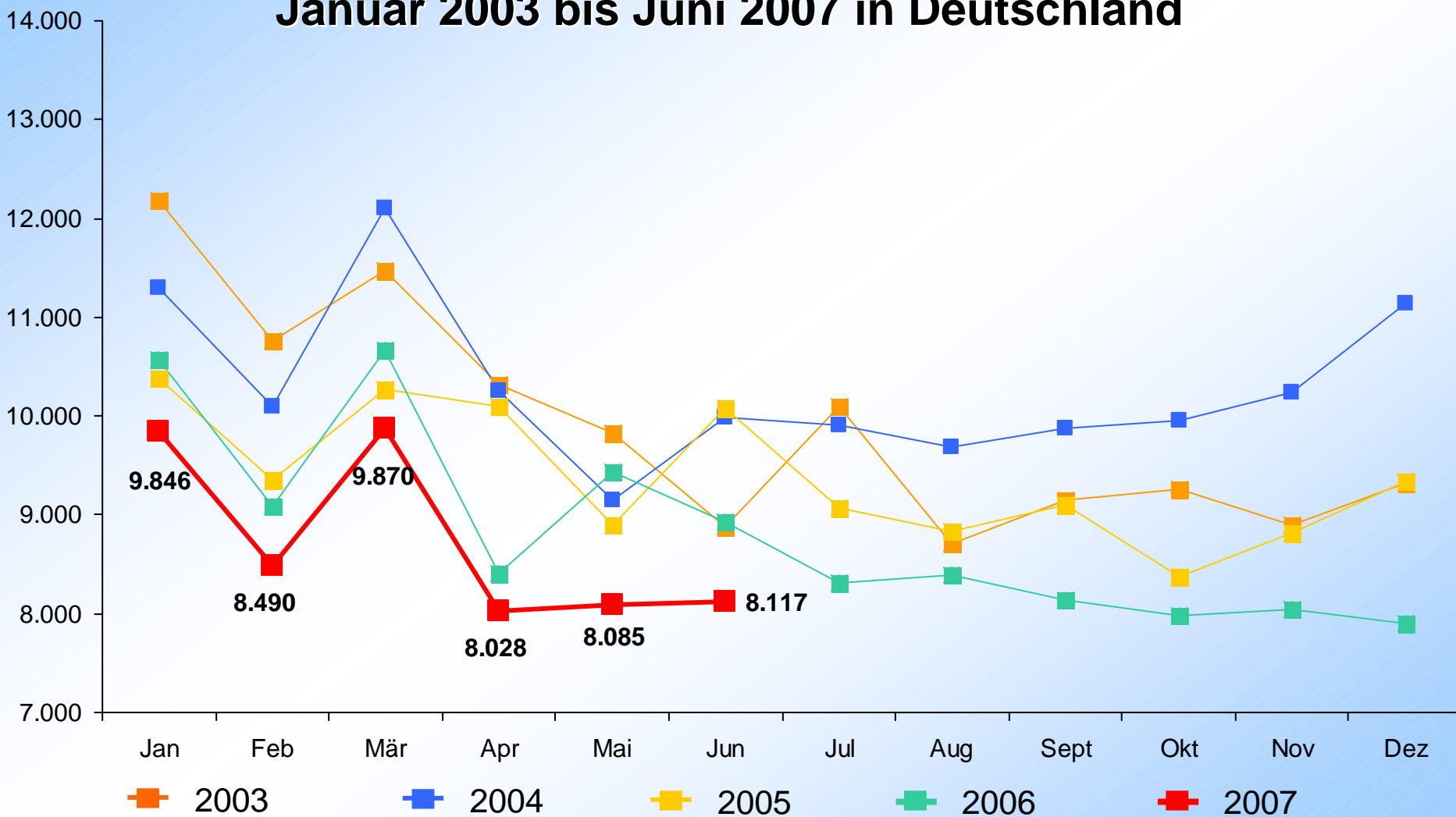


Insg.: 463.482

Insg.: 440.433 (- 5,0%)

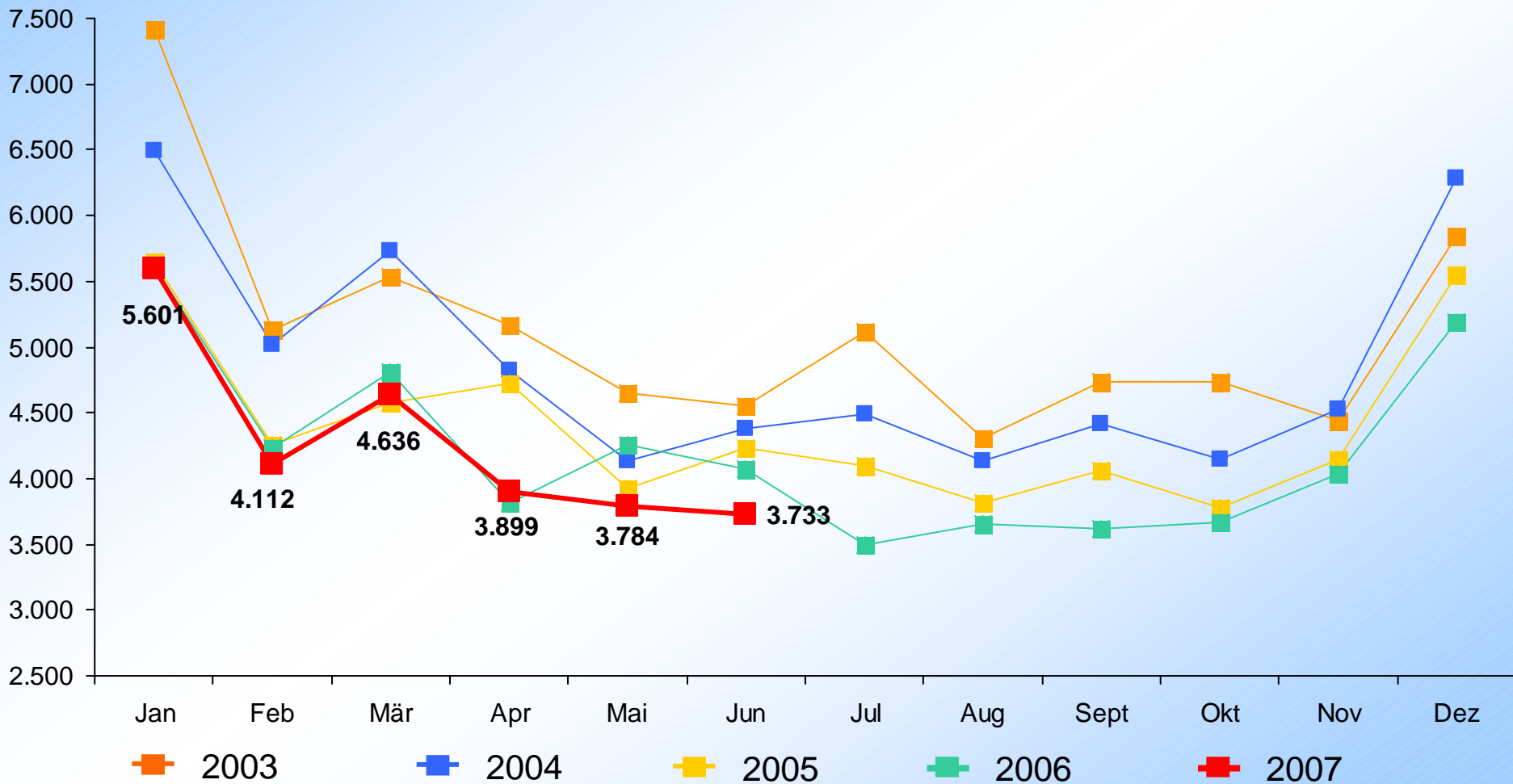
- Betriebsgründung einer Hauptniederlassung
- Betriebsgründung einer Zweigniederlassung bzw. unselbst. Zweigstelle
- Kleingewerbe
- Nebenerwerb
- Übernahme durch Erbfolge, Kauf, Pacht
- Sonstige (Umwandlung, Zuzug, Übernahme durch Gesellschaftereintritt oder Rechtsformwechsel)

Betriebsgründungen von Hauptniederlassungen¹⁾ Januar 2003 bis Juni 2007 in Deutschland



1) Ohne Automatenaufsteller und Reisegewerbe. Ohne Freie Berufe.

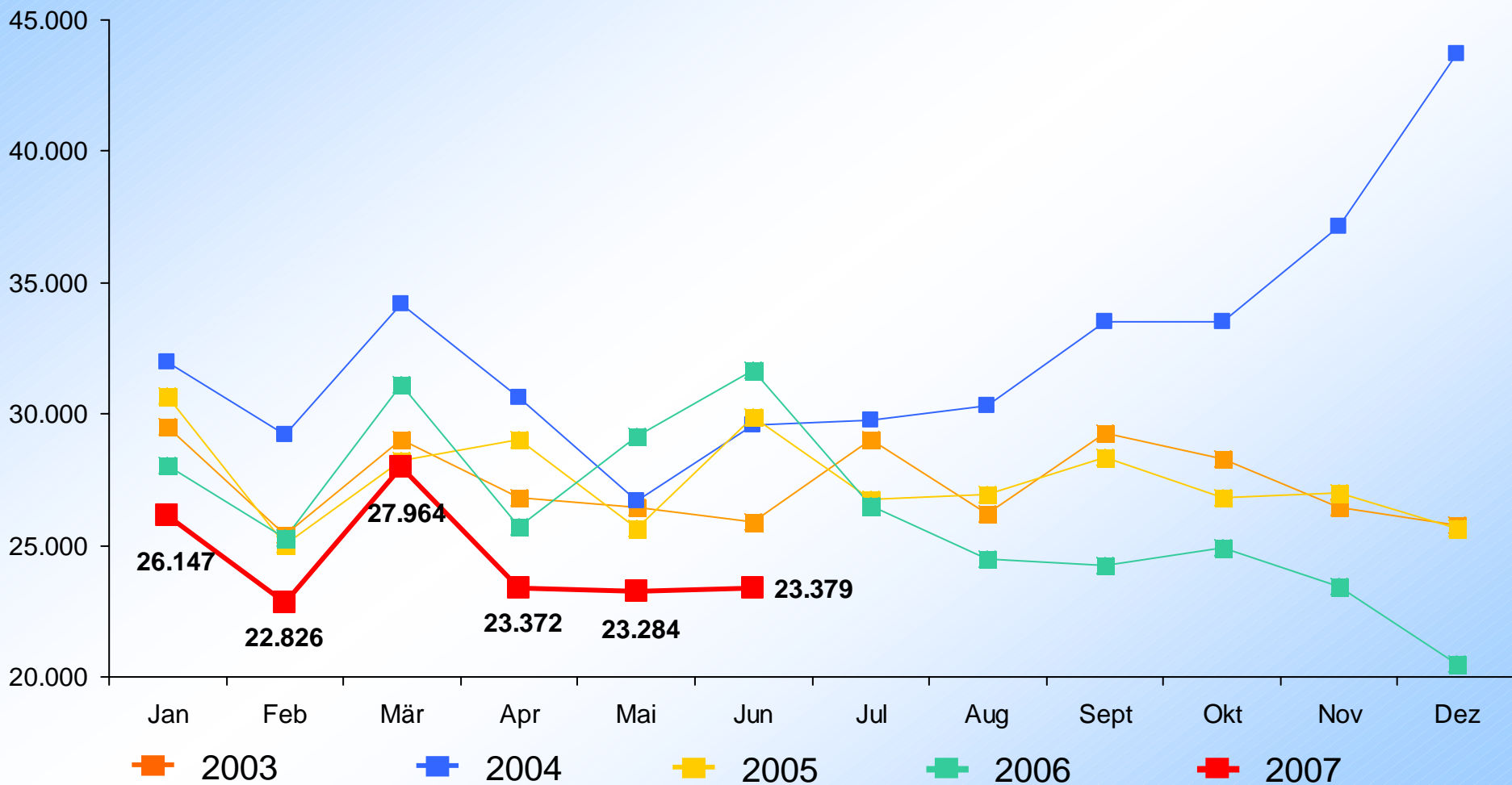
Übernahmen durch Erbfolge, Kauf, Pacht¹⁾ Januar 2003 bis Juni 2007 in Deutschland



1) Ohne Automatenaufsteller und Reisegewerbe. Ohne Freie Berufe.

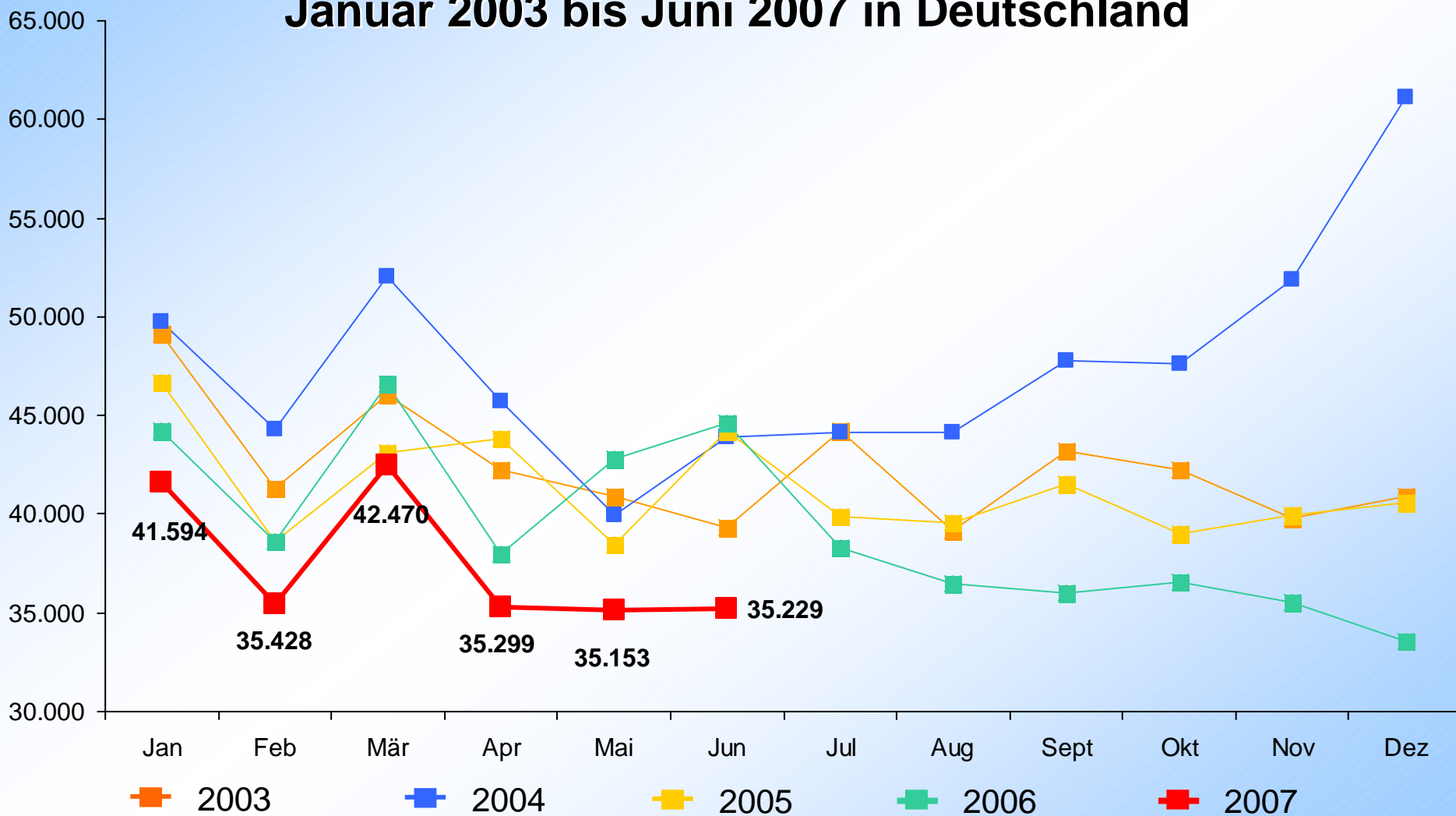
Quelle: IfM Bonn (Basis: Gewerbeanzeigenstatistik)

Echte Kleingewerbegründungen¹⁾ Januar 2003 bis Juni 2007 in Deutschland



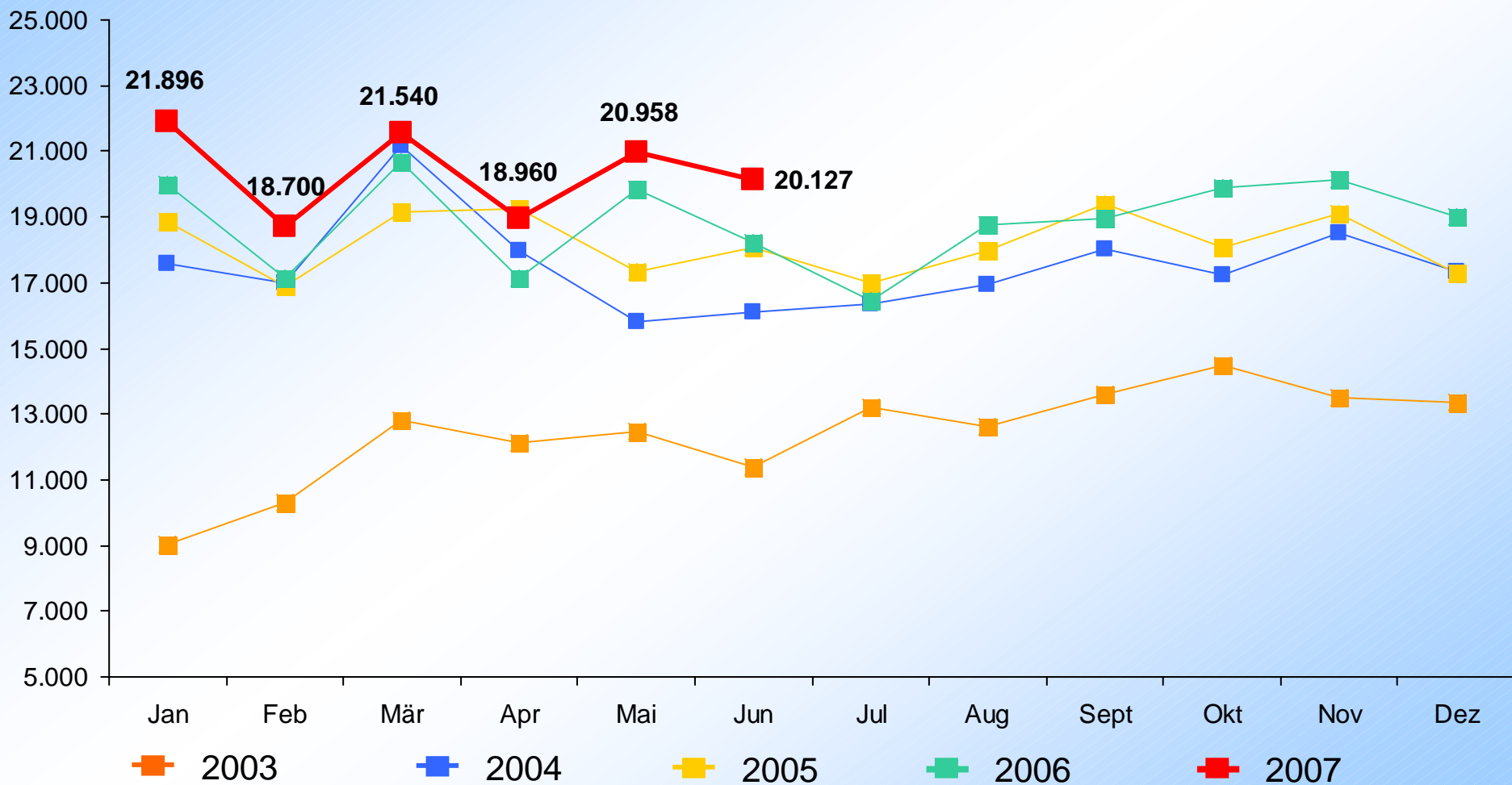
1) Ohne Automatenaufsteller und Reisegewerbe. Ohne Freie Berufe.

Existenzgründungen¹⁾ Januar 2003 bis Juni 2007 in Deutschland



1) Ohne Automatenaufsteller und Reisegewerbe. Ohne Freie Berufe.

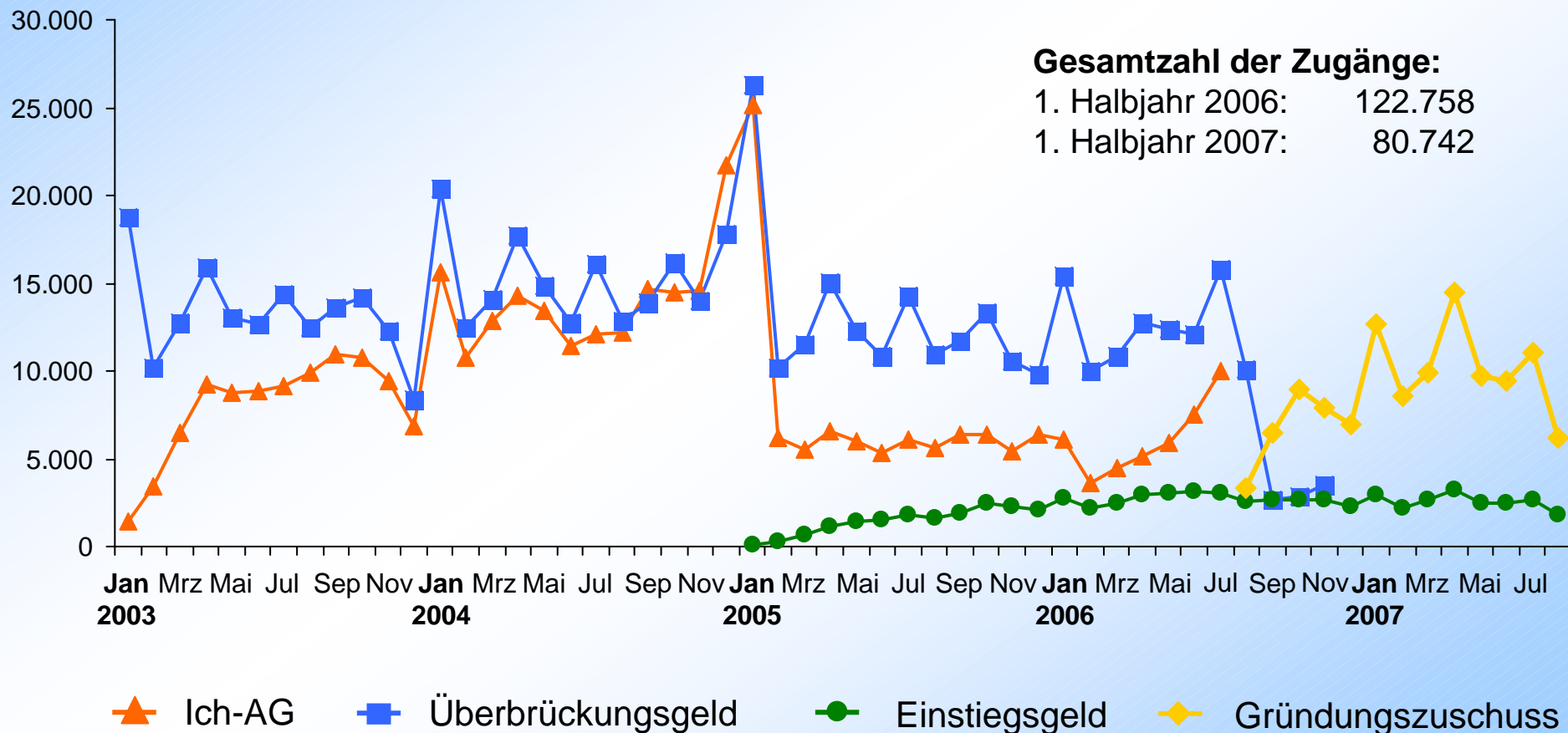
Nebenerwerbsgründungen¹⁾ Januar 2003 bis Juni 2007 in Deutschland



1) Ohne Automatenaufsteller und Reisegewerbe. Ohne Freie Berufe.

Quelle: IfM Bonn (Basis: Gewerbeanzeigenstatistik)

Monatliche Zugänge in die Förderung mit Existenzgründungszuschuss (Ich-AG), Überbrückungsgeld, Einstiegsgeld und Gründungszuschuss in Deutschland



Die letzten drei Monatswerte sind vorläufige Werte

Quelle: Bundesagentur für Arbeit (Stand: August 2007); eigene Darstellung

Existenzgründungsstatistik des IfM Bonn

1. HJ 2003 / 1. HJ 2004 / 1. HJ 2005 / 1. HJ 2006 / 1. HJ 2007

Bundesland	Existenzgründungen				
	1. HJ 2003	1. HJ 2004	1. HJ 2005	1. HJ 2006	1. HJ 2007
Baden-Württemberg	30.570	33.002	31.249	31.479	26.374
Bayern	37.694	42.857	39.196	41.045	37.689
Berlin	14.555	15.378	15.804	15.772	14.848
Brandenburg	8.794	9.584	7.978	7.822	6.345
Bremen	2.489	2.771	1.887	1.844	1.924
Hamburg	7.157	6.119	6.586	6.346	6.344
Hessen	20.573	20.756	20.682	20.541	20.114
Mecklenburg-Vorpommern	5.733	6.199	5.336	4.929	4.085
Niedersachsen	22.480	24.625	22.045	21.208	18.852
Nordrhein-Westfalen	54.475	58.562	54.453	53.719	48.502
Rheinland-Pfalz	12.753	13.790	12.139	12.585	10.715
Saarland	3.107	3.099	2.745	2.739	2.365
Sachsen	14.048	13.701	13.719	13.006	10.020
Sachsen-Anhalt	6.728	7.586	6.876	6.633	4.890
Schleswig-Holstein	11.524	10.682	8.605	8.711	7.505
Thüringen	6.284	7.067	6.188	6.417	4.601
Früheres Bundesgebiet ohne Berlin	202.824	216.262	199.587	200.217	180.384
Neue Länder mit Berlin	56.143	59.515	55.901	54.579	44.789
Deutschland	258.966	275.777	255.488	254.796	225.173

Liquidationsstatistik des IfM Bonn

1. HJ 2003 / 1. HJ 2004 / 1. HJ 2005 / 1. HJ 2006 / 1. HJ 2007

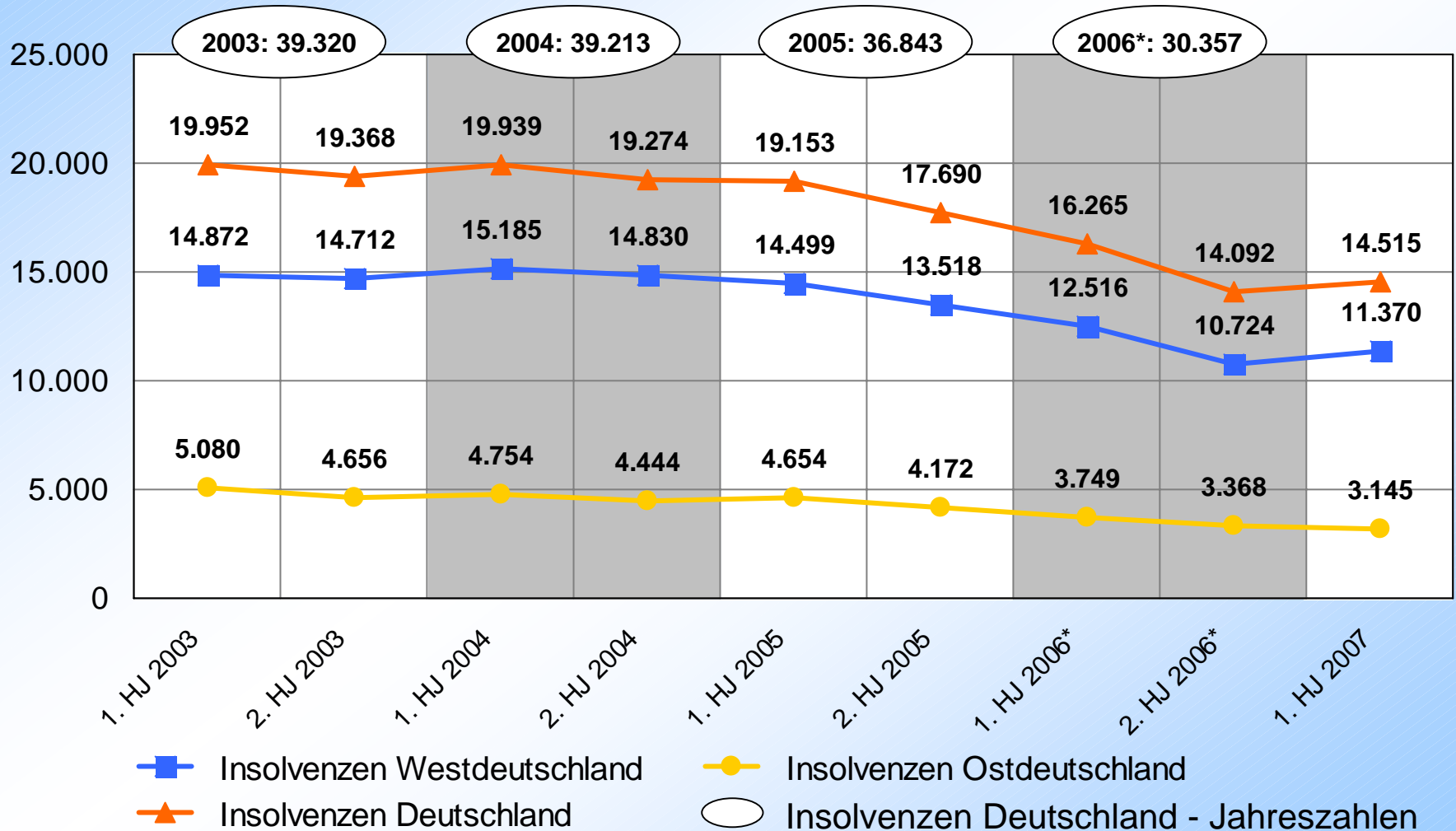
Bundesland	Liquidationen				
	1. HJ 2003	1. HJ 2004	1. HJ 2005	1. HJ 2006	1. HJ 2007
Baden-Württemberg	28.216	25.795	28.254	27.817	26.643
Bayern	31.274	30.622	32.164	33.243	34.565
Berlin	12.255	11.310	12.129	11.772	11.766
Brandenburg	5.960	5.599	6.327	6.424	6.342
Bremen	1.961	2.010	1.831	2.232	1.757
Hamburg	5.291	4.169	5.004	4.796	5.062
Hessen	19.687	17.622	18.005	17.836	17.904
Mecklenburg-Vorpommern	4.975	4.857	4.647	4.362	4.153
Niedersachsen	19.590	19.372	18.860	18.263	17.784
Nordrhein-Westfalen	51.254	48.708	50.726	49.554	46.807
Rheinland-Pfalz	11.122	10.938	10.541	10.647	10.345
Saarland	2.729	2.431	2.677	2.414	2.272
Sachsen	11.300	9.928	11.052	10.707	10.440
Sachsen-Anhalt	5.872	5.790	6.353	5.752	5.319
Schleswig-Holstein	8.438	8.144	8.703	7.478	7.132
Thüringen	5.237	5.051	5.233	4.999	4.517
Früheres Bundesgebiet ohne Berlin	179.561	169.810	176.765	174.280	170.271
Neue Länder mit Berlin	45.598	42.536	45.741	44.016	42.537
Deutschland	225.160	212.346	222.506	218.295	212.806

Gründungssaldo des IfM Bonn

1. HJ 2003 / 1. HJ 2004 / 1. HJ 2005 / 1. HJ 2006 / 1. HJ 2007

Bundesland	Gründungssaldo (Existenzgründungen – Liquidationen)				
	1. HJ 2003	1. HJ 2004	1. HJ 2005	1. HJ 2006	1. HJ 2007
Baden-Württemberg	2.354	7.207	2.995	3.662	-269
Bayern	6.420	12.236	7.032	7.802	3.124
Berlin	2.300	4.068	3.675	4.000	3.082
Brandenburg	2.834	3.984	1.651	1.398	3
Bremen	529	761	56	-388	167
Hamburg	1.866	1.950	1.582	1.550	1.282
Hessen	887	3.134	2.677	2.705	2.210
Mecklenburg-Vorpommern	759	1.342	689	567	-68
Niedersachsen	2.890	5.253	3.185	2.945	1.068
Nordrhein-Westfalen	3.221	9.853	3.727	4.165	1.695
Rheinland-Pfalz	1.631	2.853	1.598	1.938	370
Saarland	378	668	68	325	93
Sachsen	2.748	3.774	2.667	2.299	-420
Sachsen-Anhalt	856	1.796	523	881	-429
Schleswig-Holstein	3.087	2.538	-98	1.233	373
Thüringen	1.048	2.016	955	1.418	84
Früheres Bundesgebiet ohne Berlin	23.262	46.452	22.822	25.937	10.113
Neue Länder mit Berlin	10.544	16.979	10.160	10.563	2.252
Deutschland	33.807	63.431	32.982	36.501	12.367

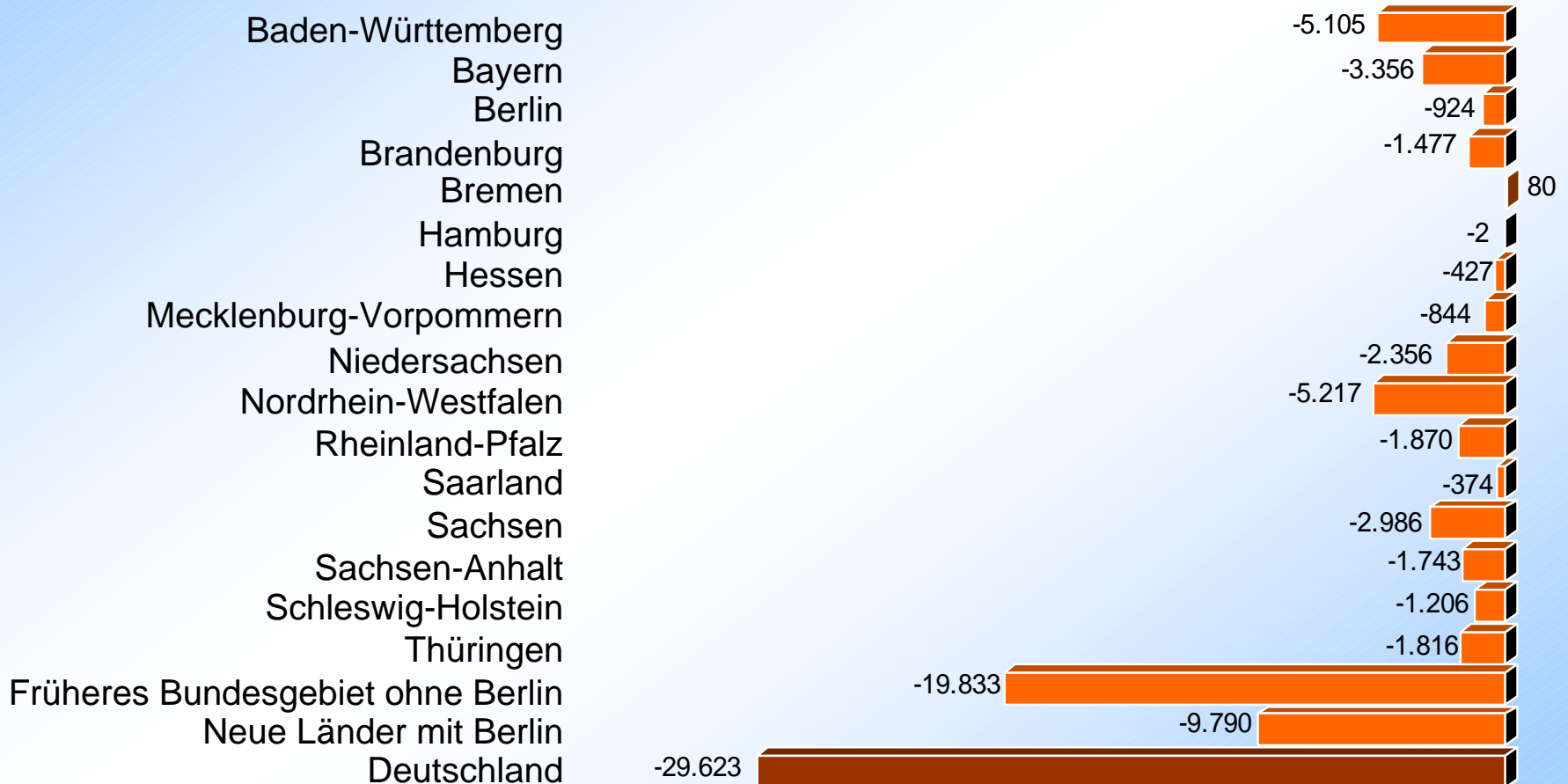
Entwicklung der Unternehmensinsolvenzen 1. Halbjahr 2003 bis 1. Halbjahr 2007



* Insolvenzzahlen für Nordrhein-Westfalen und Saarland zu niedrig ausgewiesen, Nachmeldungen stehen noch aus.

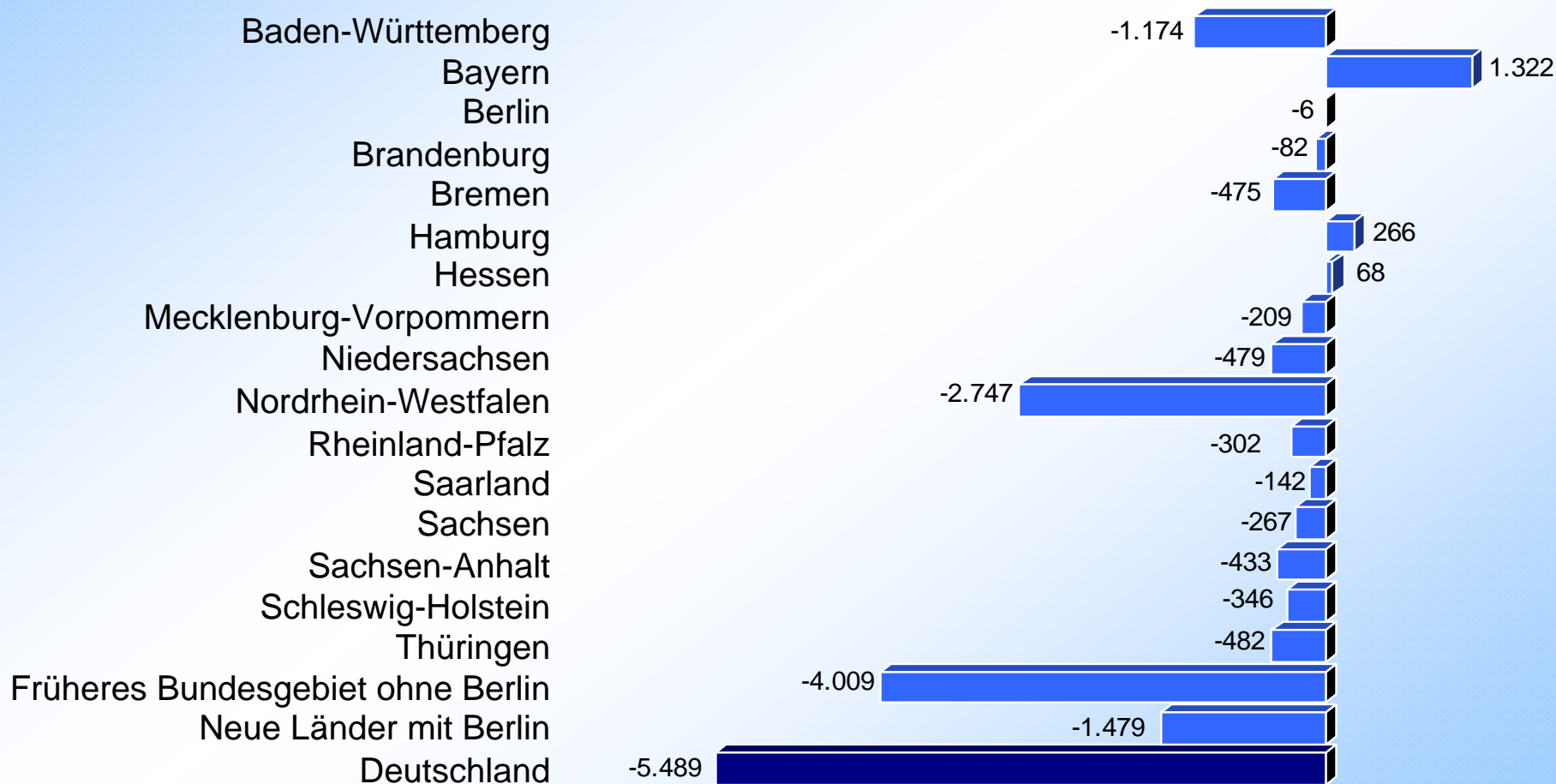
Veränderung der Existenzgründungen (absolut)

1. Halbjahr 2007 gegenüber 1. Halbjahr 2006



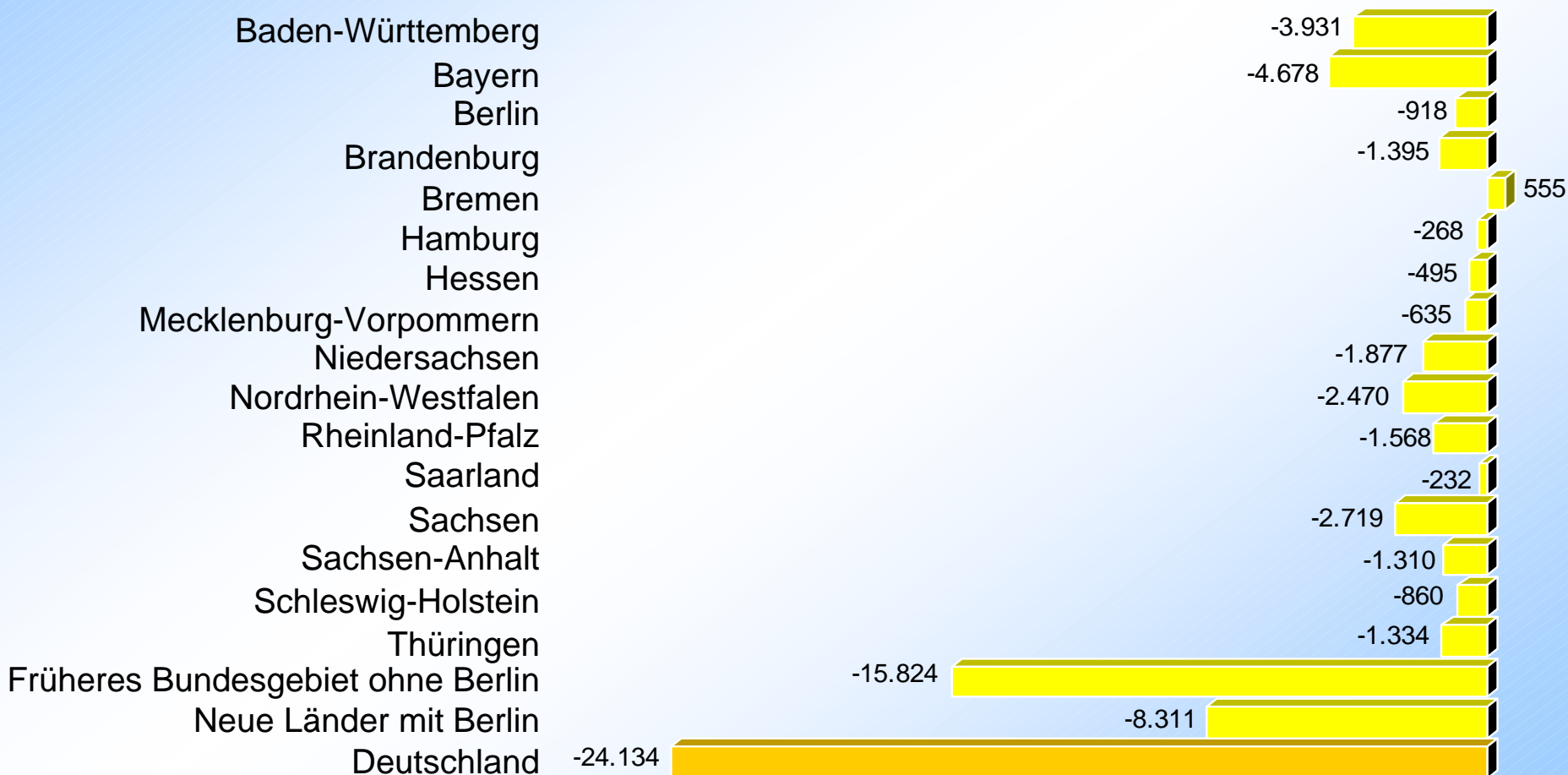
Veränderung der Liquidationen (absolut)

1. Halbjahr 2007 gegenüber 1. Halbjahr 2006



Veränderung des Saldos (absolut)

1. Halbjahr 2007 gegenüber 1. Halbjahr 2006



Fazit und Ausblick



Die Zahl der Existenzgründungen sank von 255.000 im 1. Halbjahr 2006 auf rund 225.000 im 1. Halbjahr 2007. Die Zahl der Gründer sowie des Gründungssaldos fiel damit auf den niedrigsten Stand seit der Jahrtausendwende. Ursachen hierfür: Änderungen der Förderungen von Gründungen aus der Arbeitslosigkeit und die gute konjunkturelle Lage.



Bedingt durch die günstige konjunkturelle Entwicklung sind die Liquidationen im 1. Halbjahr 2007 etwa auf das Niveau des 1. Halbjahres 2004 zurückgegangen. Die Unternehmensinsolvenzen als Untermenge der Liquidationen befinden sich weiterhin in einem Abwärtstrend. Ihre Zahl hat sich von 16.265 im 1. Halbjahr 2006 auf 14.515 im 1. Halbjahr 2007 reduziert.



Die Zahl der Existenzgründungen dürfte 2007 aus den gleichen Ursachen weiter rückläufig sein und schätzungsweise auf unter 450.000 sinken. Die Zahl der Unternehmensinsolvenzen wird 2007 aufgrund der guten konjunkturellen Lage voraussichtlich unter 30.000 liegen.

Ansprechpartner für weitere Informationen

Kontakt: Dipl.-Math. Brigitte Günterberg
Institut für Mittelstandsforschung (IfM) Bonn
Maximilianstr. 20
53111 Bonn

Tel.: 0228 / 72 997 - 61
Email: guenterberg@ifm-bonn.org

Homepage: www.ifm-bonn.org