

Pressemitteilung

Kleinstbetriebe auf der Suche nach Auszubildenden

IfM Bonn zeigt gegenläufige Entwicklung bei der betrieblichen Ausbildung auf

Institut für
Mittelstandsforschung

IfM
BONN

www.ifm-bonn.org

Das IfM Bonn ist eine Stiftung
des privaten Rechts.

Gefördert durch:



Bundesministerium
für Wirtschaft
und Energie

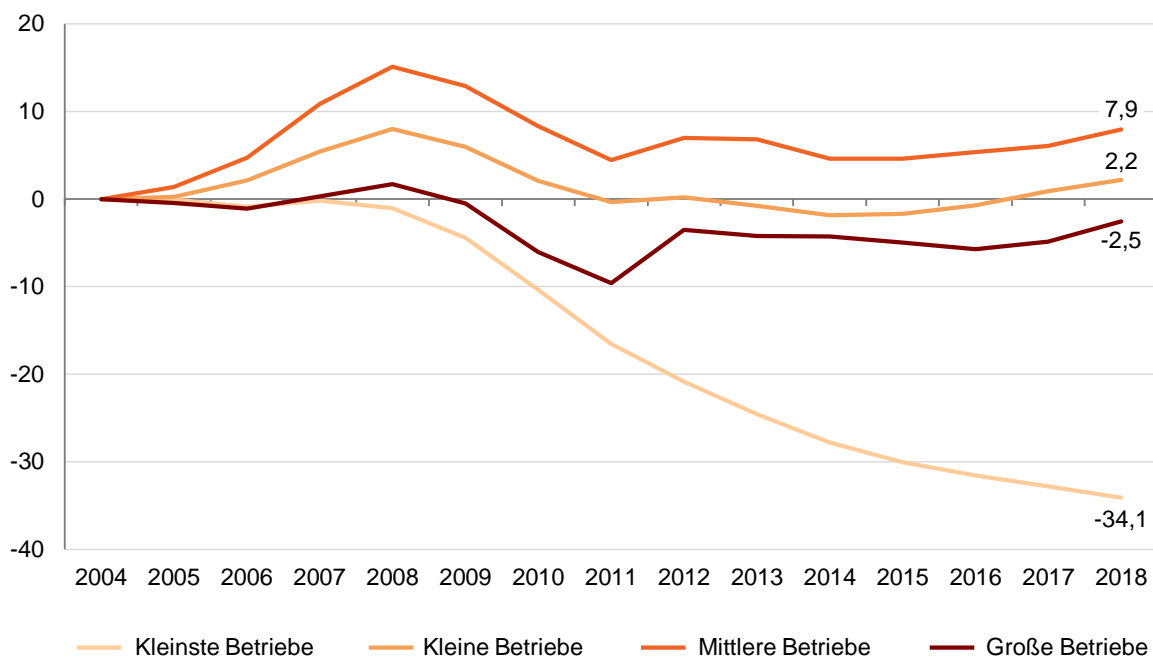
aufgrund eines Beschlusses
des Deutschen Bundestages

Ministerium für Wirtschaft, Innovation,
Digitalisierung und Energie
des Landes Nordrhein-Westfalen



Bonn, 12. August 2019. Ob Fleischer, Klempner oder Bäcker – Kleinstbetriebe mit höchstens 9 Beschäftigten finden immer seltener interessierten Nachwuchs: Während vor 15 Jahren noch 23,6 % aller Auszubildenden in Kleinstbetrieben beschäftigt waren, ist dieser Anteil inzwischen auf 16,4 % gesunken. Gleichzeitig ist auch die Anzahl der Auszubildenden in diesen Betrieben um gut ein Drittel zurückgegangen, während die Anzahl der Auszubildenden in den kleinen Betrieben um mehr als 2 % und in den mittleren Betrieben sogar um fast 8 % stieg.

Entwicklung der Ausbildungszahlen seit 2004 nach Betriebsgröße (in %)



"Wir erleben aktuell eine besondere Situation für die Betriebe am Auszubildendenmarkt: In den vergangenen beiden Jahren ist die Zahl der Auszubildenden insgesamt zwar wieder um 25.600 gestiegen. Dennoch gab es zu Beginn des vergangenen Ausbildungsjahres 2017/2018 erstmals seit 1994 mehr Ausbildungsstellen, die der Bundesagentur für Arbeit gemeldet wurden, als Bewerber", berichtet Prof. Dr. Friederike Welter (IfM Bonn/Universität Siegen). "Diese Entwicklung scheint vor allem die Kleinstbetriebe vor große Herausforderungen zu stellen. So sind sie insbesondere für gut qualifizierte Bewerber weniger attraktiv, weil sie unter anderem im Durchschnitt geringere Ausbildungsvergütungen zahlen und auch für die Fachkräfte häufig schlechtere Verdienstmöglichkeiten als die größeren Betriebe bieten können."

Inwieweit das rückläufige Bewerberinteresse das Ausbildungsengagement der Kleinstbetriebe beeinflusst, lässt sich auf Basis der Beschäftigungsstatistik der Bundesagentur für Arbeit nicht ablesen. Schließlich fallen Betriebe, die nur einen Auszubildenden aufnehmen wollen und keinen geeigneten Bewerber finden, automatisch aus dieser Statistik heraus.

Statistische Daten zur Ausbildungssituation in den Betrieben sind auf der Internetseite des Instituts für Mittelstandsforschung (www.ifm-bonn.org) abrufbar.

Medienkontakt

Dr. Jutta Gröschl
Presse- und Öffentlichkeitsarbeit
Telefon: (0228) 72997-29
E-Mail: groeschl@ifm-bonn.org

Immer bestens informiert durch unseren kostenfreien [Forschungsnewsletter](#).
Folgen Sie uns auf [Twitter](#) und [Youtube](#)